

# WSPÓŁCZESNA KAMIENICA ŁÓDZKA

Wizualizacje od ul. Orła, podwórka. Rzuty parteru i kondygnacji powtarzalnej, elewacja, przekrój



Widok z ul. Orła wizualizacja

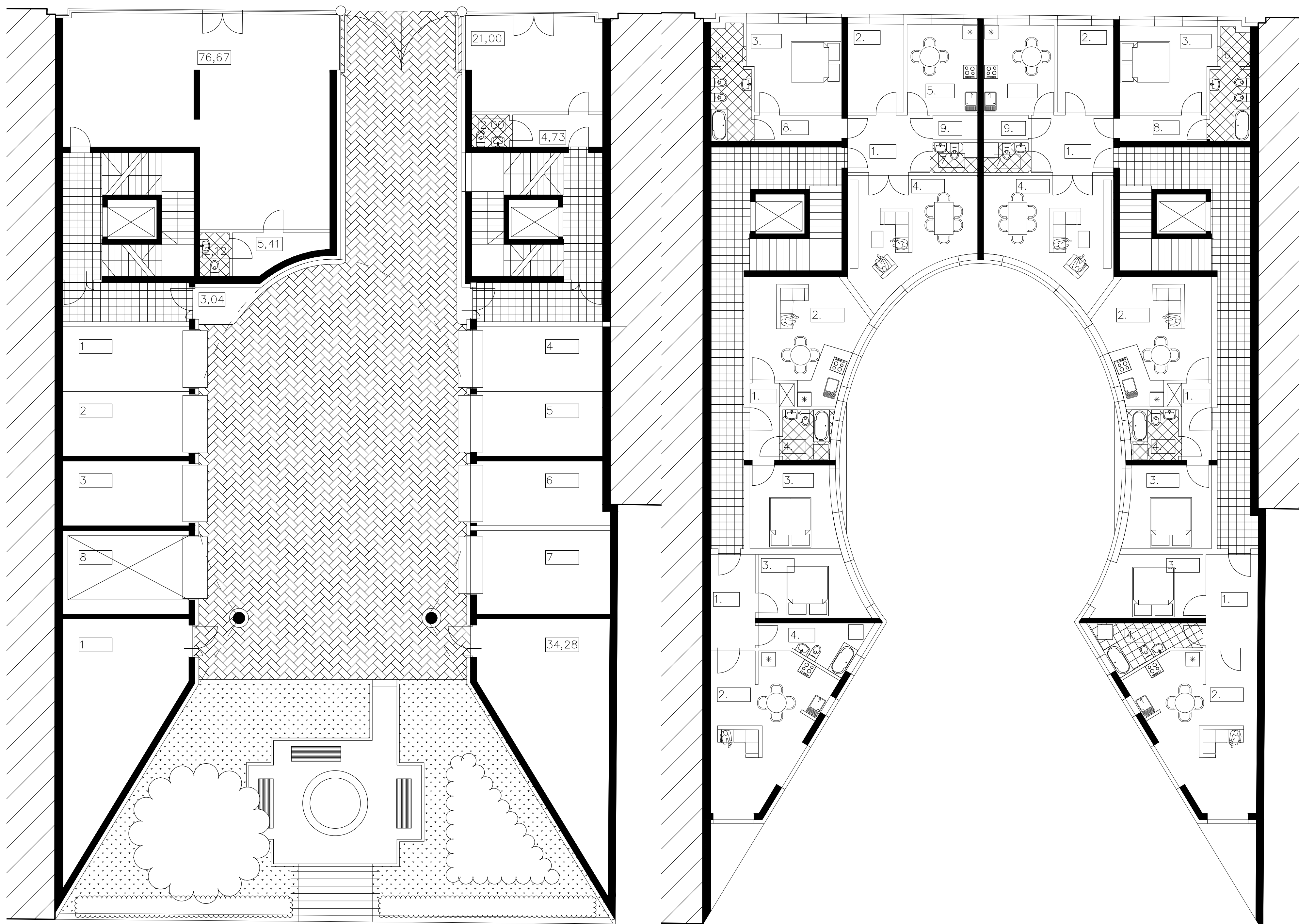
Widok podwórka wizualizacja

Widok z ul. Orła wizualizacja

lokale usługowe	78,69m <sup>2</sup>
1. lokal nr 1	84,20
2. lokal nr 2	27,73

garaze, miejsca postojowe	93,94m <sup>2</sup>
1. garaż	12,82
2. garaż	12,82
3. garaż	12,82
4. garaż	12,82
5. garaż	12,82
6. garaż	12,82
7. garaż	17,02
8. winda samochodowa	17,02

pomieszczenia techniczne i gospodarcze	47,52m <sup>2</sup>
1. węzeł cieplny z urządzeniami odzysku ciepła	34,28
2. pomieszczenie na gromadzenie odpadów, gospodarcze	34,28



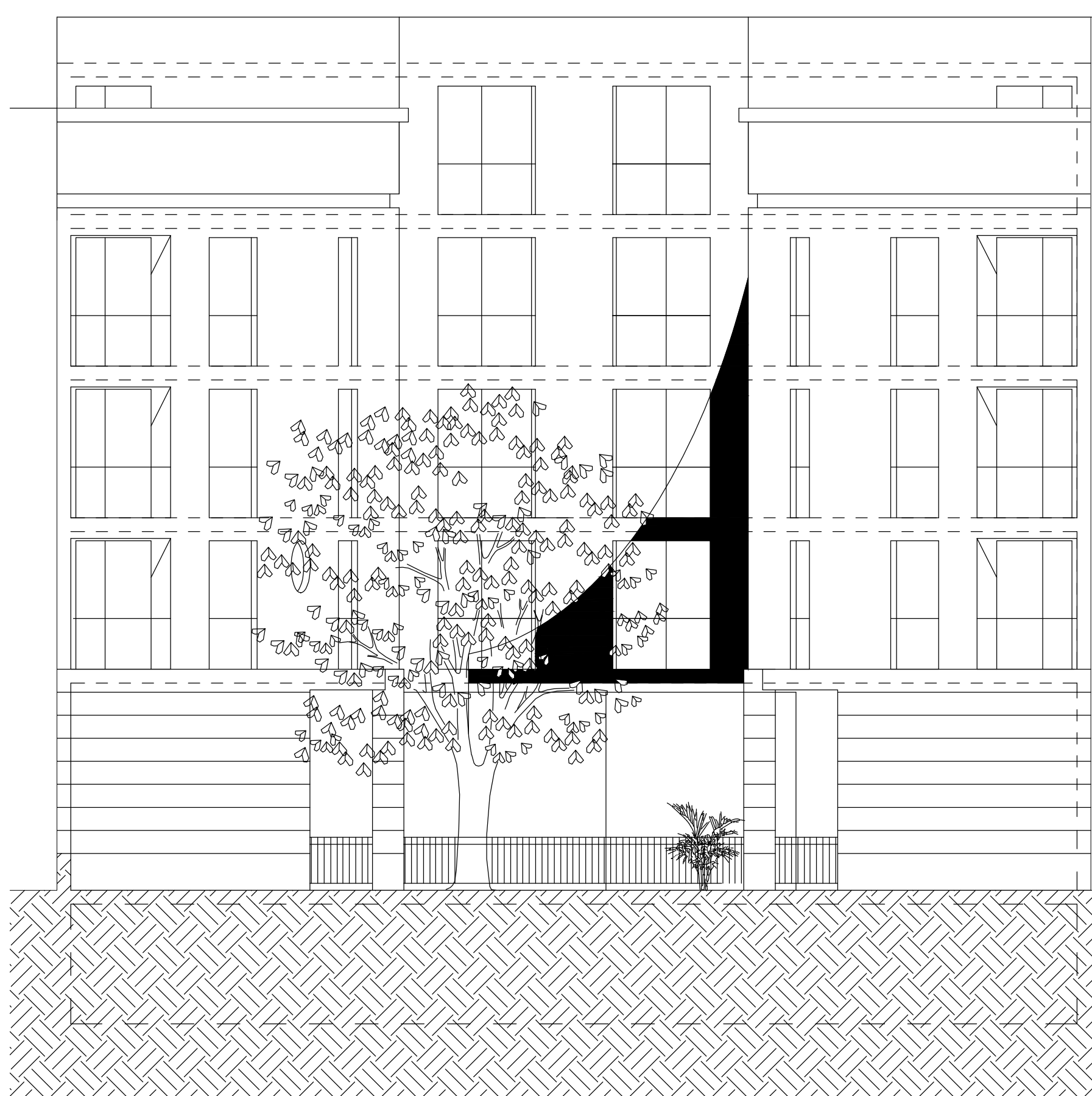
mieszkanie 3PK	78,69m <sup>2</sup>
1. p.pokój	7,74
2. pokój	8,14
3. pokój	13,51
4. pokój	23,77
5. kuchnia	10,11
6. łazienka, garderoba	7,71
7. łazienka	2,17
8. korytarz	3,73
9. schowek	1,81

mieszkanie 2PK	48,04m <sup>2</sup>
1. p.pokój	6,79
2. pokój z aneksem kuchennym	20,08
3. pokój	17,16
4. łazienka	4,01

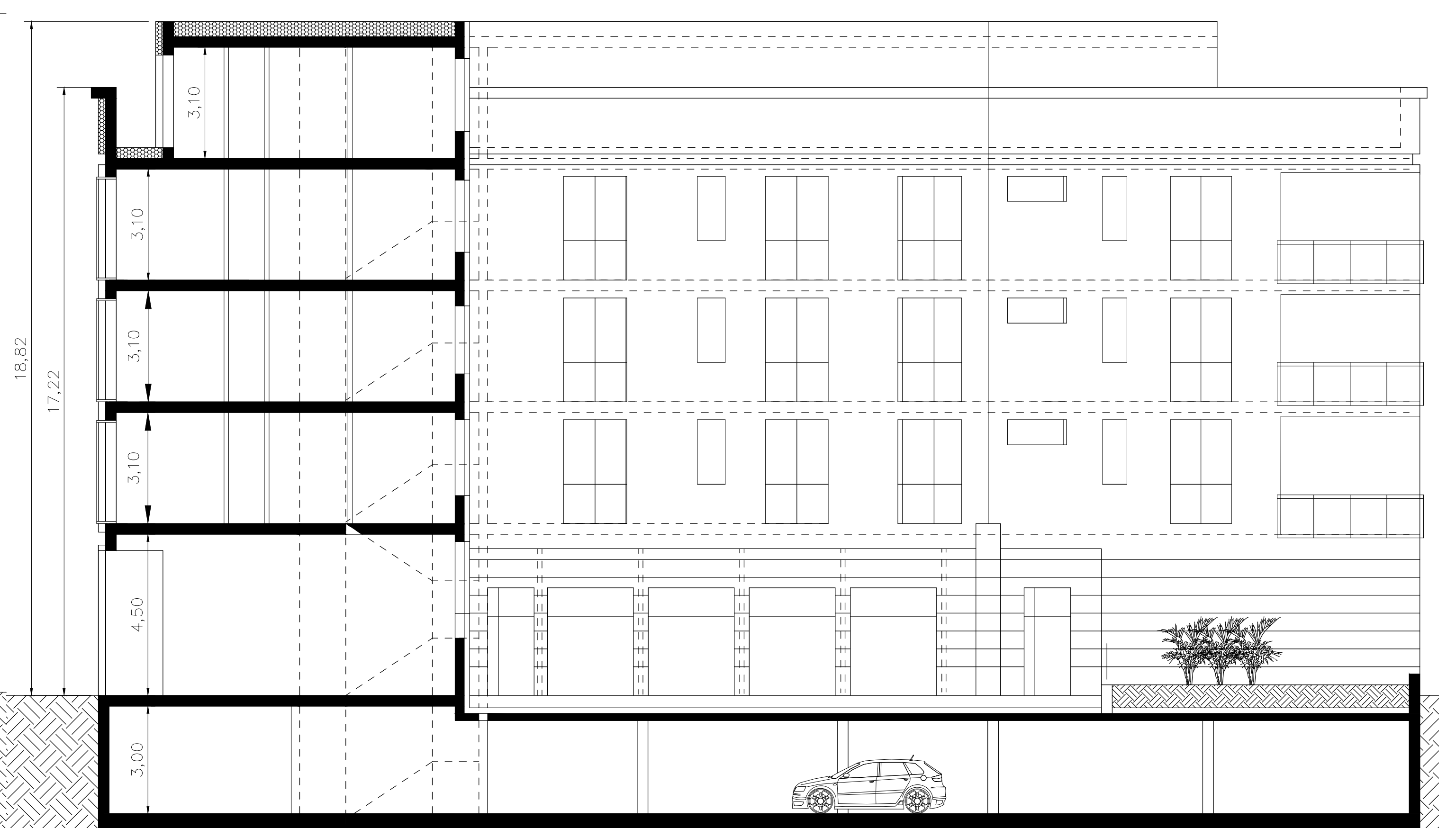
mieszkanie 2PK	47,52m <sup>2</sup>
1. p.pokój	6,76
2. pokój z aneksem kuchennym	24,33
3. pokój	10,30
4. łazienka	6,13

parter

piętro I, II, III



elewacja południowa



przekrój podłużny